


**TL's PRIDE**

ライフラインを支え、

地域社会に貢献する誇り――

 株式会社 **タワーライン・ソリューション**  
Tower Line Solution Co.,Ltd.



〒171-0033 東京都豊島区高田2-17-22 目白中野ビル5F  
TEL 03-6371-8900 FAX 03-6371-8967  
 <https://www.k-tls.co.jp/>

 株式会社 **タワーライン・ソリューション**  
Tower Line Solution Co.,Ltd.



代表挨拶

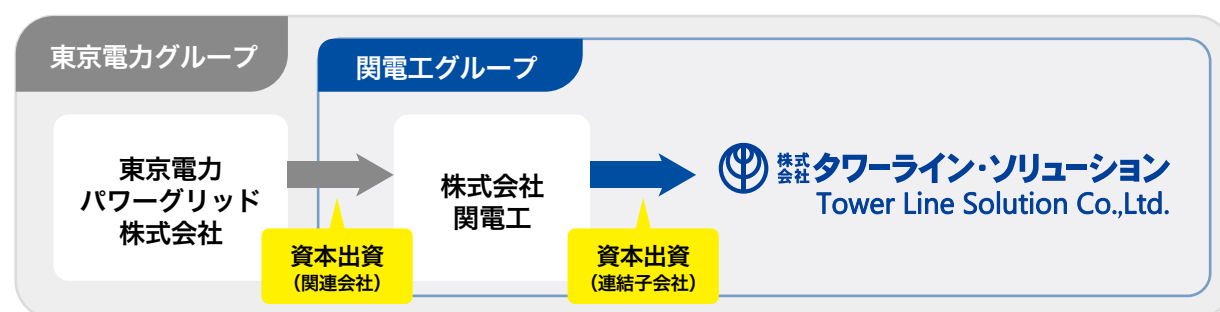


代表取締役社長 牛久 敦

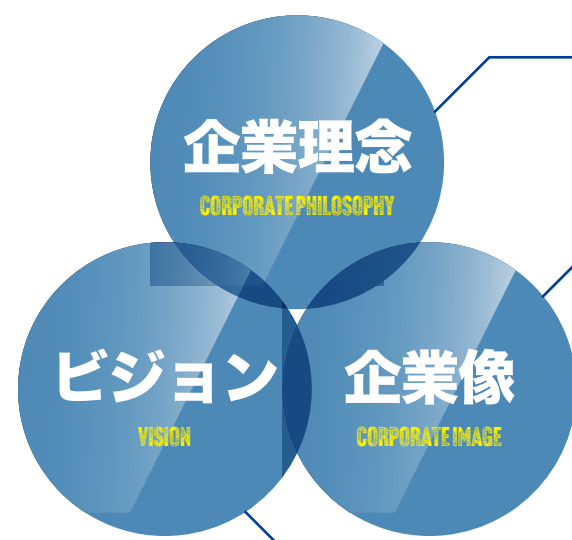
暮らしを支え、産業を支える電力エネルギーは、発電所から送電線を利用して安全に安定的にお客様に届けられています。送電線は、沿岸部、山岳地を始め、田園地帯、都市部と様々な地域を通過し、ときに厳しい気象条件にもさらされながら、重要なライフラインとして、電力供給の一翼を担っています。当社は送電線業界トップの施工力、技術力をもって、安全で生産性の高い建設工事や先進的な手法による点検・補修に取り組んでいます。

最近では、再生可能エネルギーの推進や地域間連系線の増強ニーズ、また各地で進む設備の経年化などにより、送電線の建設・保守の重要性はますます高まっています。こうした状況下で社会の要請に応えていくためには現場でイキイキと活躍する社員と協力会社を大切に、誠実に仕事を進めることが何より重要と考えています。これからも、一人ひとりお互いを尊重し、切磋琢磨しながら人間力を高め、電力の安定供給確保を通じて地域社会の皆様の安心安全に貢献できるよう、誇りをもって努力して参ります。今後とも、一層のご支援、ご鞭撻を賜りますようお願い申し上げます。

グループ会社との関わり



経営理念



送電線の建設・保守を通して電力の安定供給を守り、持続可能な社会に貢献します。

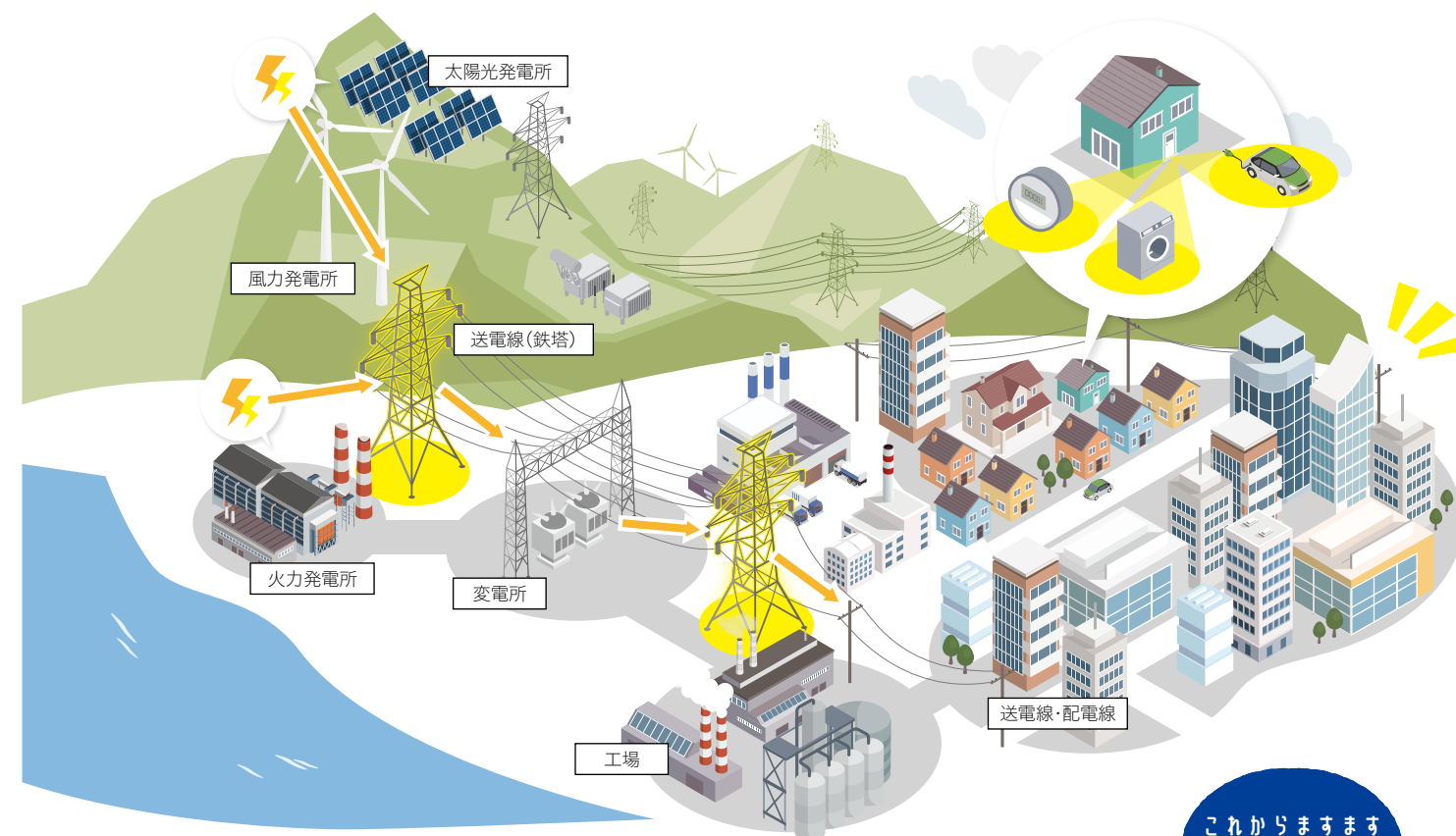
送電線の建設・保守事業のトップランナーとして

- ・チャレンジ精神と行動力を持ってお客様とともに新たな価値を創出し、成長し続けます。
- ・安全を最優先し、ともに働く仲間たちが安心して活躍できる明るく元気な活力あふれる社風を育てます。

高い技術と幅広い英知、電力供給の最前線を支える活力を結集し、協力会社とともに安心して働ける企業を目指します。

## 暮らしと産業を支えるエネルギーインフラ

発電所で作られた電気は、送電線を経て変電所に集められた後、送電線や配電線を通して工場や街・各家庭へと運ばれていきます



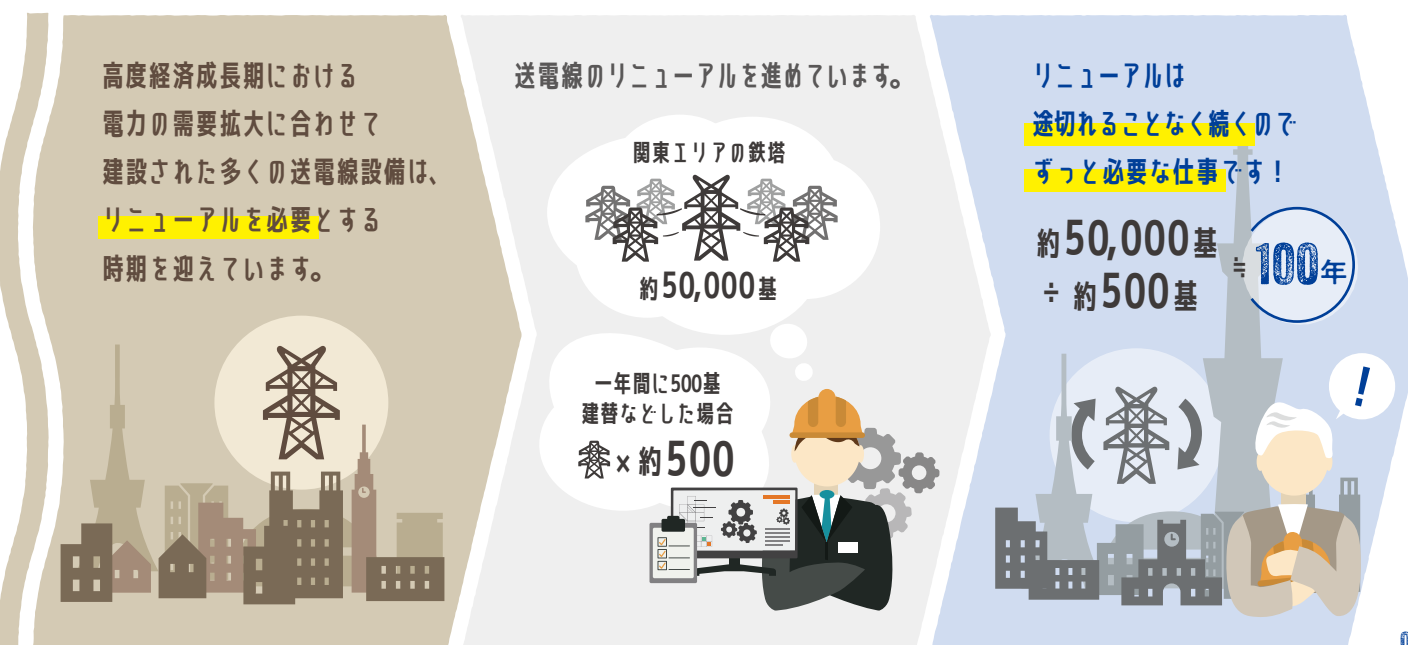
これからますます必要とされる仕事なんだよ



タワーライン・ソリューション  
マスコットキャラクター  
タワーくん

## 送電線業界のこれから

電力を安定供給するため、送電線の建設・保守業務は将来にわたって必要とされ続けます





## 送電線の建設

発電所と変電所、あるいは変電所間を結んで電気を送る鉄塔、電線などの送電線を建設します



## 送電線の保守

既存の送電線について鉄塔の部材交換、電線の張替などのメンテナンスを実施します



## 開発、設計

工法やツール、機器の開発など、送電線工事に関わる技術的な設計、検討を行います



特許  
40件取得  
・  
5件出願中

### WORKS タワーライン・ソリューションの仕事

#### 施工体系図



タワーライン・ソリューションは、建設業界で言えばゼネコンのような役割を担っています。安全で高品質な架空送電線工事を行うため、工事現場で直接施工する協力会社を管理監督し、円滑に工事を進行させる施工管理が仕事です。また、送電線設備の保守全般も担当しています。

#### 業界トップシェア

高い技術力と施工力により発展を続ける、国内送電業界のトップシェア企業です。



### COLUMN 「仕事の流れ」

1

事前調査  
・測量



2

施工計画  
の作成



3

基礎工事



4

鉄塔  
組立工事



5

架線工事



6

品質検査



7

設備引き渡し～送電





# 長期人材育成計画

勤務年度ごと定期的に階層研修や資格取得教育等があり、ステップアップしていくための環境を整えています



## 新人社員研修(入社初年度の流れ)

入社後3ヵ月間の充実した新人研修制度。研修後は先輩社員に付いて学べる環境を整えています

### 1st STEP

- ・ビジネスマナー
- ・安全衛生教育
- ・情報セキュリティ研修
- ・各種資格取得
- ・パソコン研修
- ・現場体験



### 2nd STEP

- ・現場研修
- ・現場配属OJT
- ・フォローアップ研修
- ・安全大会、技術発表会
- ・社内行事参加
- ・5t未満クレーン運転特別教育





今だから言える

## 入社を決めた、あの日の自分に伝えたい！



工事部 立原 広幸

詳しくはこちら



### 就職を決めた判断は正しかった

就職先を決める際に選択肢はたくさんありましたが、設立5年目だった当社の前身であるシステック・エンジニアリングを選んだのは正しかったと思います。仕事を続ける中で辛いこと、大変な経験もありましたが、それはどこに行っても同じです。人間関係に恵まれ、良い思い出もたくさんありますし、なによりこの会社が嫌いではない、入ってよかったという正直な気持ちは変わらないので、自分の選択を貫き通したいと思います。

工事部 福元 心悟

詳しくはこちら



### 「憧れ」を信じた自分に感謝したい

現場見学会で見た鉄塔を昇る仕事のカッコよさやイキイキと現場を動かす先輩方に憧れて入社しました。最初は言われたことをこなすだけで無我夢中でしたが、若造でも作業員さんに頼りにしてもらえたり現場代理人の実力や現場を任されている度合いの大きさを知るにつれ、自分も現場を仕切るようになりたいという目的意識が芽生えて成長することができました。自分の「やりたい」を信じたあの日の直感は当たりだったと思います。



工事部 眞島 陸

詳しくはこちら



### 安定した需要の望める業界で成長できた17年間

入社以来、安全・品質・工程のバランスを考えながら施工を完遂できた経験は、大きな自信となりました。また、協力会社やチームメンバーとの信頼関係の大切さを強く感じます。プライベート面でも仕事で得た経験や考え方が役立っています。インフラ整備という安定した需要の望める業界でスキルを磨き、視野を拡げ、成長できたことは、入社を決めた自分に判断が間違っていなかったと伝えたいです。

## 人事担当からのメッセージ

社会インフラの建設・保守を行うタワーライン・ソリューションは、使命感あふれる人材に期待しています

### 安全最優先でエネルギーの安定供給を支える、誇りある仕事に取り組む

私たちタワーライン・ソリューションは、発電所で生み出された電気を変電所まで届けるために必要不可欠な送電線の建設・保守を主たる業務としています。電力の安定供給を支える、社会的に極めて重要な使命を担っており、人々の暮らしや産業の基盤を守る仕事に誇りを持って取り組んでいます。送電線の建設・保守には、高所や山岳地、住宅密集地など厳しい環境下での作業が伴うため、なによりも「安全」が最優先されます。現場では多くの技術者や協力会社、職人が関わるため、社員には以下のような資質が求められます。

- ・現場の変化に柔軟に対応し、前向きに課題解決に取り組む挑戦力と行動力
- ・社会インフラを支える仕事への誇りと責任感
- ・危険を伴う現場での高い安全意識
- ・多くの関係者と連携し、業務を進めるコミュニケーション能力とチームワーク

・常に新しい技術や知識を学び、成長し続ける向上心

当社の社風は、若手社員も安心して挑戦できる、明るく元気な職場環境が特徴です。失敗を恐れずチャレンジし、仲間と協力しながら成長できる環境が整っています。社員一人ひとりが安心して活躍できるよう、安全を最優先に考えた職場づくりを大切にしています。

私たちは、お客さまとともに新たな価値を創造し、成長し続ける企業を目指しています。社会の基盤を支える仕事に誇りを持ち、チームで大きな目標に挑戦し達成感を分かち合いたい方、チャレンジ精神と行動力を活かして成長したい方、タワーライン・ソリューションはそんなみなさんの情熱を歓迎します。私たちと一緒に社会の未来を創りましょう。

執行役員 人材開発担当  
植田 和裕

## 暮らしを守り続ける ライフラインの 担い手へ

### 送電線を守るラインマンたちの絆が暮らしと産業を支える

株式会社タワーライン・ソリューションは、送電線の建設および保守・メンテナンスを主力とする業界有数のリーディングカンパニーです。東京電力グループの一員として電力の安定供給と社会インフラの維持に貢献し、台風や地震などの災害時には被災設備の緊急復旧にも対応しています。

送電線工事は、鉄塔の基礎・組立による「点」と、電線を架設する「線」で構成されます。施工規模は数百メートルから数十キロメートルに及び、山岳地・農地・住宅地など多様な環境に対応しています。現場ごとの条件に応じて高度な技術と技能を駆使し、無事故・

無災害で完工した際の達成感は格別です。仲間と喜びを分かち合える瞬間が、仕事への大きな原動力となっています。

人材育成にも注力しており、新入社員研修や年代別の集合教育を毎年実施しています。現場ではOJTを通じて経験豊富な先輩が丁寧に指導し、着実な成長を支援します。送電線に携わる私たちは「ラインマン」と呼ばれ、「ライフラインを守る」誇りを胸に日々挑戦を続けています。次代を担うラインマンとして、共に成長し、未来を築いていける仲間との出会いを心より楽しみにしています。

執行役員 工事部長  
笠原 利仁

## #未来を共に築く 仲間たちとの出会い



# 仕事と遊びのメリハリをつけて 充実した毎日を過ごす

二〇二三年入社 工務部 八幡和馬

MEMBER  
01

## 社会に欠かせないインフラを支える仕事

タワーライン・ソリューションは送電線工事全般に携わる会社です。電力供給というインフラを支える仕事に大きな魅力を感じました。社会から必要とされるのはモチベーションが上がりますし、長く安定して充実した仕事ができると考え、当社を選びました。

現在の業務は、鉄塔の基礎工事の現場監督です。現場では、作業を行う協力会社の作業員さんたちが設計図に基づいて、計画通りに安全な工事を遂行できるよう監督しています。事務所では、計画書などのドキュメント作成も行っています。

## 資格を取得して現場代理人を目指す

協力会社の作業員さんたちはほとんどが年上で、経験豊富なベテランばかりです。自分はまだ経験が浅いので、安全管理をはじめとしているいろんな面で作業班長や作業員の方とコミュニケーションを密にし、教わりながら作業を進めています。やりがいを感じるのは、基礎工事や鉄塔組立の工程がスムーズに進み、ミスや事故なく安全に竣工できたときです。将来は現場代理人になることが目標です。そのステップとして技術担当の業務ができるよう施工管理技士の資格取得を目指しています。先輩方は質問すれば何でも丁寧に優しく教えてくれますし、同僚とも何でも言い合える良い人間関係が築けているので、この環境を活かして頑張りたいと思います。

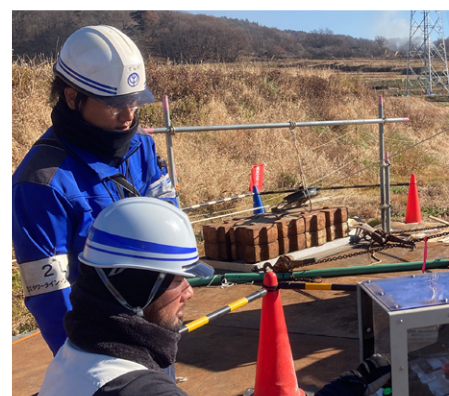
## 個性的な社員が織りなすチームの一体感

タワーライン・ソリューションは個性の強い社員が多く、面白い会社です。なかでも自分が気に入っているのは、チームの一体感です。現場ごとにチームで仕事をするので、現場もメンバーも変わっていきませんが、どの現場事務所も一体感があって、チームワークが取れているところがこの会社の凄いところだと感じています。

休みの日は、社会人バスケットボールチームに所属しているので練習をしたり、ファッションに興味があるので渋谷原宿で気に入ったお店を友人と回ったりしています。仕事と遊びのメリハリをしっかりとつけ、経験や知識に基づいて、はっきりわかりやすく後輩に指導できる先輩になりたいです。

## 就活生へのメッセージ

一見大変そうに見えるかもしれませんが、その分やりがいがある仕事です。先輩や同僚がよい人ばかりなので毎日楽しく充実しています。興味がある方は応募して面接を受けてみてほしいです。皆さんぜひ一緒に働きましょう。

MEMBER  
02

## 充実した研修でスキルが身につく

文系出身ですがコロナ禍で文系向けの飲食、観光業界の将来性に疑問を感じたことから、どの分野にも欠かせないエネルギーである電力関連での就職を目指しました。当初は、理系・土木・電気などを専攻した同期に対してコンプレックスもありましたが、約3ヶ月の新入社員研修で電気工事の基礎知識や技術などを身に付けられ、配属された頃には差を感じなくなりました。2年経った今、この仕事を選んで正解だったと思っています。鉄塔組立や架線工事だけでなく、樹木伐採や除草、付帯工事で道路を造成するなど、入社前には予想もしない業務もありますが、現場代理人や安全担当、技術担当など、そばにいる先輩社員の方たちが丁寧に教えてくれますし、一緒に新人研修を受けた同期とも連絡を取り合って相談したりできるので、着実にスキルアップできています。

## 仲間の安全を守り段取りよく進める

現在の仕事は送電線リニューアルに伴う工事現場での施工管理です。作業を行う協力会社の作業員さんたちを監督し、安全に関するルールが守られているか、仕様通りに施工されているかなどを確認しています。専門的な技能を備えたベテラン作業員さんが多いので上からものを言うのではなく、作業を手伝ったり技術的なことを教わりながら、どんな苦労があるのか・どういう気持ちで取り組んでいるのかを理解し、信頼を得られるよう努めています。事故や不注意で大切な仲間が傷ついたりしないためにも、的確に判断して、段取りよく現場を動かせるようになりたいと思います。

## 頼もしい現場のトップを目指す

工事の内容、必要な資格や知識は現場ごとに少しずつ違います。山岳地にある今の現場では、急斜面での移動に使うモノレールの運転資格を取得しました。一つの現場に様々な業務があり、架線工事の大詰めなどはハードですが、後片付けなどの時期は余裕があったりと、メリハリがあるのもこの仕事の面白いところです。現場のトップである現場代理人が技術的なこと、協力班の調整、スケジュール、資材調達から予算まで、あらゆる業務を掌握し、現場を明るく盛り上げながら確実にプロジェクトを遂行していく様子はとても頼もしく、人として凄いと思います。自分もいずれは電気・土木の施工管理技士資格を取得し、現場代理人を務めるのが目標です。

## 就活生へのメッセージ

誰もが「自分に向いている仕事を」と考えますが、ピンポイントでそれを見つけることは大変です。視点を変えて自分が求められている分野、できる仕事の中から選ぶという方法もあります。当社は若い担い手を必要とし、真剣に育てようとする姿勢があり、努力や苦労が報われる会社です。人生の分岐点である就職にあたり、ぜひ検討してみてほしいと思います。

# 必要とされ活躍できる職場で 成長を目指す

二〇二三年入社 工務部 寺田陸人





# 入社後に身につけた技術と経験で ライフラインに貢献

二〇二四年入社 工事部 榎澤 侑大



## 安全で効率的な工事を実現

タワーライン・ソリューションが生活に欠かせない送電線・ライフラインを支える企業であることを知り、鉄塔建設や工事の方法などに興味を感じて就職しました。当社の業務は施工管理で、現在私が配属されている鉄塔建替工事の現場では、コンクリートを打設するための掘削など基礎の作業が行われています。私は資材担当として、現場が無駄がなく効率よく進むように機材の手配などを受け持っています。鉄塔工事の面白いところは、多くの人が関わり、協力して一基の鉄塔を建設していくことです。施工班には基礎班、組立班、架線班などがあり、それぞれ専門分野の方が参加し、一丸となって現場運営を行っています。また、私が気に入っている点は日本各地に現場があるため、様々な場所で仕事ができることです。旅行とは違い、ある程度の期間滞在してその地域の季節や風土を知ることができます。現在は長野県の現場を担当しており、猿などの野生動物を見かけたこともあります。長野は気候が良くなる5月が好きです。

## 技術を磨いて社会に貢献

入社時の研修で基本的なことは教わりましたが、実際に初めて現場に着任してみるとわからないことだらけで、施工班の班長の方に一から教わりながら現場で勉強してきました。これまでの仕事の中で心に残っているのは、電線張替作業で初めて弛度観測をしたときのことです。電線を張る際は、鉄塔への負荷がかかりすぎたり、風などによって電線が触れ合って短絡したりすること为了避免するため、ルールに沿って正しい弛み具合を算出して施工します。この弛み具合が適切かどうかを調べる

のが弛度観測で、重要な検査項目です。最初は先輩と一緒に教わりながら行いましたが、先輩が引き揚げた後、自分ひとりで施工班の方たちと協力して観測ができたときは大きな達成感がありました。また、自分が基礎から組立、架線まで一貫して関わった鉄塔に実際に電気が流れたときは、重要なインフラ整備で社会に貢献できたことを実感でき、仕事にやりがいを感じました。

## “休みがない”は思い込みだった

当社は誰とでも話しやすい雰囲気なので、わからない時は近くの先輩に聞けば解決できます。今では頼まれた作業もきちんとこなせるようになり、後輩に教えることもあります。さらにスキルアップして現場代理人を目指すため、今は2級電気工事施工管理技士資格の取得を目指しています。施工管理の仕事はスケジュールが厳しく、休みが取りにくいイメージを持っていましたが、入社してみると意外に休日が多く驚きました。工事が忙しいときもありますが、まとまった連休も取れるため、休みが少ないというイメージとは違っていました。休日には先輩に誘われて始めたゴルフを楽しんでいます。始めたばかりで、まだフォームも定まりませんが、動画を見たり先輩に教わりながらラウンドデビューに向けて遠くに飛ばすことを目標に練習しています。

## 就活生へのメッセージ

現在の業務は私が学校で専攻した分野とは異なりますが、必要なことは入社してから学ぶことができました。学校で学んでいる分野だけでなく、様々な分野の仕事を視野に入れて、納得できる仕事、自分に合う職業を探していただきたいと思います。



## 社会に重要なインフラを支えるために

送電線ではありませんが建設関係で働いていた父親への憧れから、建設の仕事がしたくてタワーライン・ソリューションに就職しました。現在は鉄塔の新設工事に携わり、鉄塔の組立や完成した鉄塔に電線を引くための架線工事に従事しています。具体的には作業をされている方たちの安全管理や検査関係を担当しています。新入社員研修では訓練センターで高さ約30mの鉄塔に昇るトレーニングを受けました。現場に入ると実際の鉄塔はそれよりもはるかに高く、一番上まで昇るときは恐怖を覚えましたし、協力会社社員の方が大勢働く大規模な工事は予想以上に大変でした。しかし、電力を届けるために欠かせない重要な鉄塔建設に携わりたくて就いた仕事です。父からの「常に危険と背中合わせなので気をつけなさい。自分を守りながらも施工班の方たちの安全に気を配るように」という言葉を思い出し、先輩方のフォローもいただきながら自分を奮い立たせ、今では高い鉄塔にも先輩方同様に平常心で昇ることができます。

## 大きな仕事を完成させるチームワーク

わからないことは現場代理人をはじめ先輩方に聞けばすぐに答えてくれますし、質問したり頼ったりしやすい雰囲気を作ってくれていると感じます。先輩に聞いたり、注意を受けたりしたことを成長の糧にできるように気をつけています。まだまだ経験も浅く、ひとつの失敗でも何かしら迷惑をかけることになるので、緊張感には常にあり、責任感を持って取り組んでいます。1年半ほどの経験ですが、流れを把握して協力会社の作業員の方が次に何をやるのかにも気を配っています。大勢で取り組む作業の全部を統括できるわけではない

ですが、自分なりにカバーできることに全力を尽くし、チームワークを大切にしています。特別なことでなくても当たり前のことを丁寧にクリアしていけば、先輩方もちゃんと見ていてくれます。自分も後輩からの質問にしっかり答えられるように勉強し、頼ってもらえる技術員、現場代理人を目指したいと思います。

## 資格取得でスキルアップを目指す

以前はコミュニケーションが得意な方ではありませんでした。現場では管理者としての立場から、協力会社社員の方たちに積極的に声を掛けたり話を聞いたりする必要があるため、日々の仕事を通して人と交流することに苦手意識がなくなったことは成長した点だと思います。携わっている工事で、組立が終わった鉄塔を上から確認したとき、こんなに大きくて重要なものを自分が加わって完成させられたことに感動し、これまでにない達成感を得ることができました。タワーライン・ソリューションという会社は一般にあまり知られていないと思いますが、暮らしや社会に欠かせない電力を届けるための送電線をつくる仕事に誇りを持ち、喜びを感じています。さらにスキルアップして社会に役立つ仕事をするために、1級電気工事施工管理技士の取得を目指し、まずは2級から挑戦するつもりです。休日には家族と趣味のゴルフや高校時代の友人とサッカーをしたりプライベートも充実しています。

## 就活生へのメッセージ

私は就職活動にあたって、自分に何ができるのか、得意なのかを考えることから始めました。「これが得意」「これは苦手」ということを見極めて、得意な分野をターゲットとして就職活動をするのがいいと思います。

# 社会の未来を支える大規模工事に プライドを持って取り組む

二〇二四年入社 工事部 小俣 翼





## 福利厚生

### 休暇

**年次有給休暇:**入社時19日/年、最大23日/年      **特別休暇:**結婚休暇、配偶者出産休暇、忌引休暇、リフレッシュ休暇 他

### 独身社宅

会社が借り入れた住宅施設を独身寮として、入居希望者に格安で提供しています。  
※居住期間に制限があります

#### 当社の独身社宅設備

- 2LDK相当
- エアコン・冷蔵庫・洗濯機・電子レンジ・ガスコンロ・掃除機・カーテン・寝具 を完備



### 手当等

#### 諸手当

家族手当、住宅手当、通勤手当、単身赴任手当、遠隔地勤務手当、現場代理人等手当 他

#### 慶弔見舞金

結婚祝い金、出産祝い金、祭祀料 他

### キャリア支援

タワーライン・ソリューションでは、資格取得を推奨しています。受験費用の助成制度や合格祝い金など、資格取得のサポートを充実させ、とても資格が取りやすい環境を整えています。入社後10年以内の資格取得者は平均9種と、業界内でも屈指の有資格者数を誇っています。

#### 合格祝い金制度

技術士、電気主任技術者、施工管理技士(電気・土木)、測量士、電気工事士 他

#### 受験費用助成制度

技術士、電気主任技術者、施工管理技士(電気・土木)、測量士、電気工事士、  
玉掛け技能講習、酸素欠乏・硫化水素危険作業主任者、鉄骨組立等の作業主任者 他



### カフェテリアプラン

会社が用意したお得なメニューのなかから、ご自身のライフスタイルに合わせて自由に選んでご利用いただくとともに、毎年付与されるポイントの範囲内で費用補助を受けることができる、タワーライン・ソリューションの選択型福利厚生制度です。

#### 当社のカフェテリアプランの特長

旅行・宿泊・食事、子どもの教育、英会話などの自己研鑽、全国グルメ食品購入など、多彩なメニューから自由選択できます。

### 会員制保養所

#### あてま高原リゾート ベルナティオ

新潟県十日町にあるリゾートホテルと利用契約を結んでいます。自然・温泉・食事・アクティビティを楽しみ、非日常的な癒しを味わえます。割引価格でいつでも利用でき、従業員の交流会を開催することもあります。



### サークル

社員のサークル活動も応援しており、各部の活動には会社が費用の補助を行っています。普段会うことのない他所の社員や、業務上では接点のない社員と交流ができます。有志を募って新たなサークルを立ち上げることも可能です。

#### えきっぺ

毎年5月のマラソン大会出場が定例！  
新入社員との親睦も交え、みんなで爽やかに走り抜けています。



#### TLS楽打(らくだ)会

総勢90名超の人気サークル。  
20代からシニアの初心者からゴルフ好きまで  
楽～に・楽しくプレーしています。



#### トレキャン

山とキャンプの二刀流。アウトドアが好きなら経験不問！  
自然を愛する楽しい仲間が集まっています。

